

شركة المساجد المتكاملة 2.0



إعادة التفكير في نموذج عمل شركة المساجد المتكاملة



شركة المساجد المتكاملة 2.0

ماذا نفعل؟

انشاء وصيانة

تمكين مجتمعي

حلول تقنية

كيف نعمل؟

الخدمات

الشركاء

أسلوب العمل

ما هي مهمتنا؟

المساجد

الجوامع

مصليات العيد

من نحن؟

القيادة والحوكمة

الاستدامة المالية

أصحاب المصلحة

إعادة التفكير في عملنا وخدماتنا

إعادة التفكير فينا وفي السوق

ماذا نفعل؟

انشاء وصيانة

تمكين مجتمعي

طول تقنية

كيف نعمل؟

الخدمات

الشركاء

أسلوب العمل

ما هي مهمتنا؟

المساجد

الجوامع

مصليات العيد

من نحن؟

القيادة والحكومة

الاستدامة المالية

أصحاب المصلحة



نبدأ بسم الله
نفكك النموذج



من نحن ؟

القيادة والحوكمة

الاستدامة المالية

أصحاب المصلحة



من نحن ؟

القيادة والحوكمة

الاستدامة المالية

أصحاب المصلحة



من نحن ؟

القيادة والحوكمة

الاستدامة المالية

أصحاب المصلحة

٩٠ ألف مسجد في المملكة

٧٠ ألف مسجد

١٥ ألف جامع

٥ آلاف مصلى عيد

ما هي مهمتنا؟

المساجد

الجوامع

مصليات العيد

إعادة النظر الى المسجد من هذه الأبعاد

1. البعد المكاني والمعماري

- التصميم والهندسة: المساحات، الأقسام، التوزيع الداخلي
- العناصر البصرية: الزخارف، الخط، الألوان، الإضاءة
- الراحة الحسية: التهوية، الصوتيات، درجة الحرارة
- سهولة الوصول: المداخل، المواقف، تصميم ذوي الإعاقة

2. البعد الزمني والتوقيت

- الإيقاع اليومي: الصلوات الخمس، الأذان، الفترات بين الصلوات
- الدورات الأسبوعية: خطبة الجمعة، درس الأسبوع
- المناسبات الموسمية: رمضان، الأعياد، المناسبات الدينية
- الأوقات الخاصة: العشر الأواخر، ليلة القدر

3. البعد الاجتماعي والإنساني

- التنوع الديموغرافي: الأعمار، الخلفيات، المستويات الاجتماعية
- أنماط التفاعل: التحية، التعارف، النصح والإرشاد
- الشبكات الاجتماعية: الصداقات، المعارف، العلاقات المهنية
- الإدماج والاستقبال: كيف يتم استقبال الوافدين الجدد

4. البعد التعليمي والثقافي

- التعليم الديني: الدروس، التفسير، الفقه
- التربية والتوجيه: توجيه الشباب، النصائح الحياتية
- التبادل الثقافي: تنوع الثقافات، تبادل الخبرات
- الأنشطة التعليمية: المسابقات، الورش، المحاضرات

5. البعد الوجداني والعبادي

- الصلاة الجماعية: الخشوع، الطمأنينة، الانضباط
- الذكر والدعاء: التحفيز على الأذكار، التدريب على الدعاء
- التأمل والهدوء: السكينة، الانقطاع عن ضوضاء الحياة
- الصحة الصالحة: التأثر بالآخرين، القدوة الحسنة

6. البعد الخدمي والمجتمعي

- الخدمات الأساسية: المكتبة، دورات المياه، مكان الوضوء
- الخدمات الاجتماعية: كفالة الأيتام، مساعدة المحتاجين
- الأنشطة المجتمعية: الإفطار الجماعي، توزيع الطعام
- الخدمات الاستشارية: الاستشارات الشرعية، حل النزاعات

7. البعد الإداري والتنظيمي

- الإدارة والتشغيل: الإمام، المؤذن، لجان المسجد
- الصيانة والنظافة: العناية بالمبنى، التنظيف، التطوير
- الأنشطة والبرامج: تنظيم الفعاليات، جدولة الأنشطة
- التمويل والموارد: المساهمات، الأوقاف، إدارة المال

8. البعد الرقمي والتقني

- التقنيات الحديثة: أنظمة الصوت، الإضاءة الذكية
- الحضور الرقمي: المواقع الإلكترونية، وسائل التواصل
- الخدمات الرقمية: التسجيل في الأنشطة، التبرعات الرقمية
- المحتوى الرقمي: البث المباشر، المحاضرات المسجلة

ما هي مهمتنا؟

المساجد

الجوامع

مصليات العيد

الفئة الثانية: الحالات النشطة (تطوير وتمكين)

4. المسجد الحيوي
5. المسجد التعليمي
6. المسجد المجتمعي

الفئة الرابعة: الحالات المتخصصة (حلول مخصصة)

10. المسجد الجديد
11. المسجد الذكي/التقني
12. المسجد التراثي/المعلم

الفئة الأولى: الحالات الإشكالية (تدخل فوري)

1. المسجد المتعثر
2. المسجد المهجور/شبه مغلق
3. المسجد المتنازع عليه

الفئة الثالثة: الحالات الاستثمارية (استثمار ذكي)

7. المسجد ذو الموقع المميز
8. المسجد الكبير/الجامع
9. المسجد ذو الأوقاف

ما هي مهمتنا؟

المساجد

الجوامع

مصليات العيد

الفئة الثانية: الحالات النشطة (تطوير وتمكين)

4. المسجد الحيوي

الحالة: جماعة نشطة، أنشطة متنوعة، يحتاج تنظيم
الفرصة: إدارة أنشطة + برامج متقدمة + منصة رقمية
العائد: 60,000 ريال سنوياً (إدارة أنشطة) + 15% من إيرادات الفعاليات

5. المسجد التعليمي

الحالة: حلقات قرآن، دروس، يحتاج توسع تعليمي
الفرصة: مركز تعليمي متكامل + شراكات تعليمية
العائد: 40,000 ريال (تطوير) + 25% من إيرادات البرامج

6. المسجد المجتمعي

الحالة: محور اجتماعي للحي، يحتاج مساحات أكبر
الفرصة: مركز (تطوير)
العائد: 72,000 ريال سنوياً (إدارة)

الفئة الأولى: الحالات الإشكالية (تدخل فوري)

1. المسجد المتعثر

الحالة: أعطال متكررة، نظافة ضعيفة، شكاوى مستمرة
الفرصة: إنقاذ سريع + عقد صيانة دائم
العائد: 25,000 ريال (إنقاذ) + 36,000 ريال سنوياً (صيانة)

2. المسجد المهجور/شبه مغلق

الحالة: مرتادون قلة، خدمات معطلة، إهمال شديد
الفرصة: إعادة إحياء شاملة + إدارة كاملة
العائد: 50,000 ريال (تأهيل) + 60,000 ريال سنوياً (إدارة)

3. المسجد المتنازع عليه

الحالة: صراعات إدارية، مشاكل بين الجماعة، قيادة ضعيفة
الفرصة: وساطة وحلول + إدارة احترافية محايدة
العائد: 15,000 ريال (استشارات) + 48,000 ريال سنوياً (إدارة)

ما هي مهمتنا؟

المساجد

الجوامع

مصليات العيد

الفئة الرابعة: الحالات المتخصصة (طول مخصصة)

10. المسجد الجديد

الحالة: تحت الإنشاء أو مخطط للبناء

الفرصة: إدارة مشروع + تصميم ذكي + عقد تشغيل مستقبلي

العائد: 8-12% من قيمة المشروع + عقد تشغيل طويل الأمد

11. المسجد الذكي/التقني

الحالة: يرغب في تطبيق أحدث التقنيات

الفرصة: أنظمة ذكية + تطبيقات + نموذج مرجعي تقني

العائد: 80,000-150,000 ريال (تركيب) + 24,000 ريال سنوياً (صيانة تقنية)

12. المسجد التراثي/المعلم

الحالة: قيمة تراثية، حساسية تنظيمية، يحتاج ترميم خاص

الفرصة: ترميم متخصص + تجربة زائر + سياحة دينية

العائد: رسوم استشارات متخصصة + إدارة سياحية + شراكات ثقافية

الفئة الثالثة: الحالات الاستثمارية (استثمار ذكي)

7. المسجد ذو الموقع المميز

الحالة: موقع تجاري ممتاز، مساحات قابلة للاستثمار

الفرصة: مجمع تجاري + مواقف مدفوعة + خدمات تجارية

العائد: 20-30% من إيرادات الاستثمار (100,000-300,000 ريال سنوياً)

8. المسجد الكبير/الجامع

الحالة: مساحة واسعة، أدوار متعددة، استغلال جزئي

الفرصة: مركز متعدد الخدمات + استثمارات متنوعة

العائد: 150,000-400,000 ريال سنوياً حسب حجم الاستثمار

9. المسجد ذو الأوقاف

الحالة: أوقاف موجودة لكن إدارة مالية ضعيفة

الفرصة: إدارة استثمار الأوقاف + تنمية الإيرادات

العائد: 5-10% من عوائد الأوقاف السنوية

ما هي مهمتنا؟

المساجد

الجامع

مصليات العيد

المساجد والجوامع ومصليات الأعياد

عدد المساجد والجوامع ومصليات الأعياد حسب المناطق

المجموع	مصليات الأعياد	الجوامع	المساجد	المنطقة
15,424	620	3,194	11,610	الرياض
13,920	582	3,196	10,142	مكة المكرمة
5,741	65	747	4,929	المدينة المنورة
6,279	368	754	5,157	القصيم
3,666	85	891	2,690	الشرقية
21,327	876	2,715	17,736	عسير
1,625	60	270	1,295	تبوك
4,152	353	649	3,150	حائل
778	11	125	642	الحدود الشمالية
10,215	647	1,402	8,166	جازان
360	13	86	261	نجران
3,018	335	567	2,116	الباحة
1,828	27	158	1,643	الجوف
88,333	4,042	14,754	69,537	الإجمالي

رسم بياني يوضح عدد المساجد والجوامع ومصليات الأعياد حسب المناطق

ما هي مهمتنا؟

المساجد

الجوامع

مصليات العيد

69,672 مسجد غير مشمول بعقود صيانة (85.5% من المساجد!)

الرياض 11,997 مسجد بدون صيانة (عاصمة الرؤية)

مكة 11,313 مسجد بدون صيانة (مهبط الوحي)

عسير 17,077 مسجد بدون صيانة (أكبر فرصة)

ما هي مهمتنا؟

المساجد

الجوامع

مصليات العيد

رؤيتنا: من الخدمة الموحدة إلى الحلول المخصصة

لطالما واجهت صناعة خدمات المساجد تحدياً جوهرياً: كيف نقدم خدمات متميزة لمساجد متنوعة بشكل جذري؟ فالمسجد التاريخي في حي العود ليس كمصلى المطار، والجامع الكبير في وسط المدينة ليس كمسجد الحي السكني الهادئ. لكل مسجد شخصيته وتحدياته واحتياجاته الفريدة.

من هذا المنطلق، طورنا نظام التصنيف الشامل متعدد الأبعاد - وهو أول نظام علمي شامل في المنطقة لتصنيف المساجد وتخصيص الخدمات المناسبة لكل نوع.

فلسفة النظام: لماذا الأبعاد المتعددة؟

التحدي التقليدي:

- الأنظمة التقليدية تُصنف المساجد بُعد واحد فقط - عادة حسب الحجم أو الموقع. هذا يؤدي إلى:
- خدمات غير ملائمة: مسجد تاريخي يحتاج ترميم متخصص يحصل على صيانة عادية
- هدر في الموارد: مسجد بسيط يحصل على خدمات معقدة لا يحتاجها
- فجوة في التوقعات: عدم تطابق بين احتياجات المسجد الفعلية والخدمات المقدمة

الحل المبتكر:

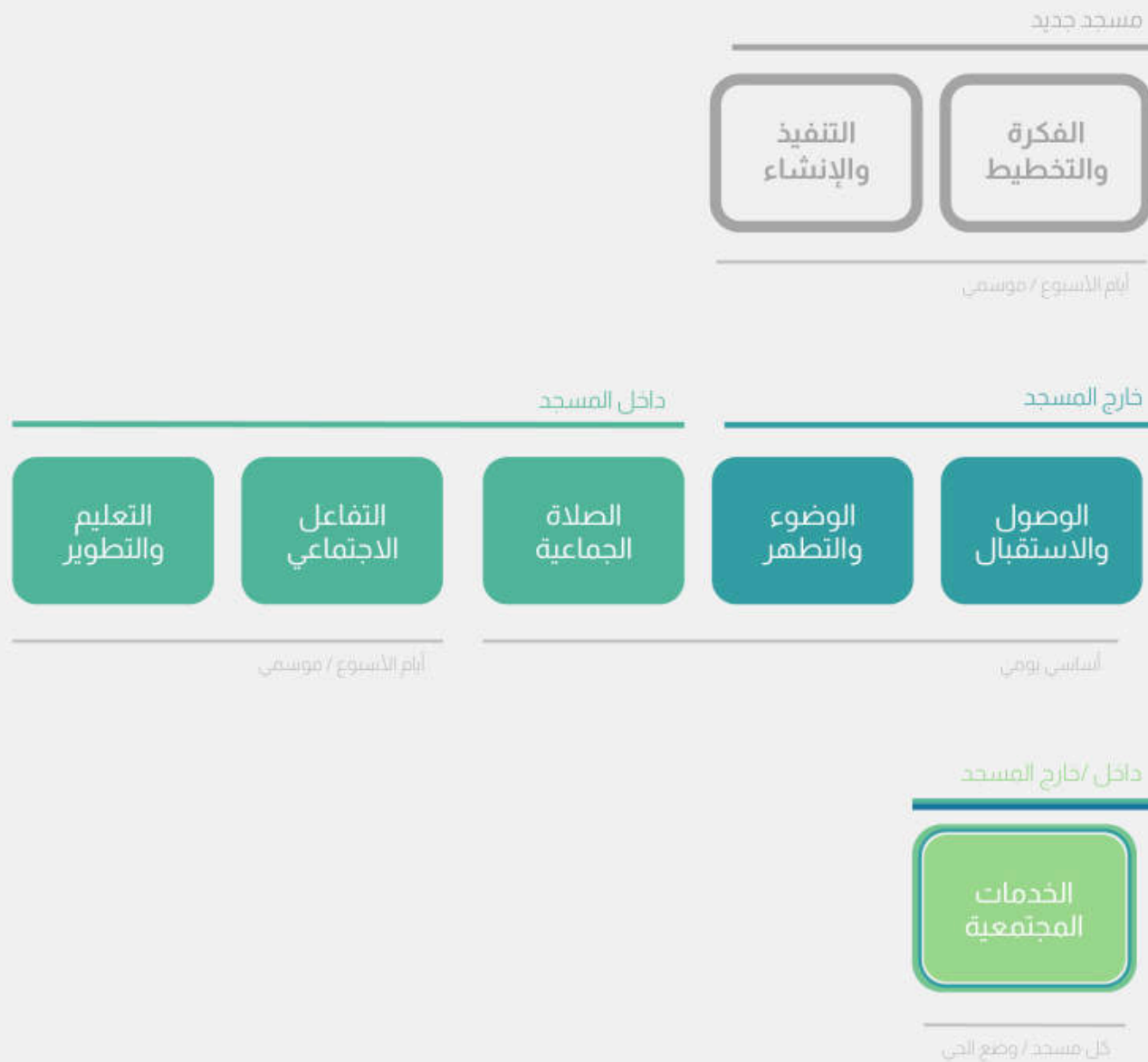
نظام الأبعاد الخمسة يدرس كل مسجد من زوايا متعددة، مما يخلق "بصمة خدمية" فريدة لكل مسجد.

كيف نعمل؟

الخدمات

الشركاء

أسلوب العمل



كيف نعمل؟

الخدمات

الشركاء

أسلوب العمل

مسجد جديد

التنفيذ
والإنشاء

الفكرة
والتخطيط

أيام الاسبوع / موسمي

كيف نعمل؟

الخدمات

الشركاء

أسلوب العمل

شركة المساجد المتكاملة 2.0

داخل المسجد

التعليم
والتطوير

التفاعل
الاجتماعي

الصلاة
الجماعية

أيام الأسبوع / موسمي

خارج المسجد

الوضوء
والتطهر

الوصول
والاستقبال

أسبوعي يومي

كيف نعمل؟

الخدمات

الشركاء

أسلوب العمل

داخل / خارج المسجد

الخدمات
المجتمعية

كل مسجد / وظيفه الحي

كيف نعمل؟

الخدمات

الشركاء

أسلوب العمل

شركة المساجد المتكاملة 2.0

مسجد جديد

التنفيذ
والإنشاء

الفكرة
والتخطيط

أيام الاسبوع / موسمي

كيف نعمل؟

الخدمات

الشركاء

أسلوب العمل

شركة المساجد المتكاملة 2.0

داخل المسجد

خارج المسجد

والتطوير
التعليم

التفاعلي
الاجتماعي

الجماعية
الصلاة

والتطهر
الوضوء

والاستقبال
الوصول

أيام الأسبوع / موسمي

أسبوعي يومي

كيف نعمل؟

الخدمات

الشركاء

أسلوب العمل

داخل / خارج المسجد

الخدمات
المجتمعية

كل مسجد / وظيفه الحي

كيف نعمل؟

الخدمات

الشركاء

أسلوب العمل

شركة المساجد المتكاملة 2.0

كيف نعمل؟

الخدمات

الشركاء

أسلوب العمل

تلتزم شركة المساجد المتكاملة بتقديم حلول متكاملة تهدف إلى تحويل المساجد إلى مراكز مجتمعية حيوية ، وتوفر الشركة خدماتها من خلال أربع فئات أساسية:

1. خدمات الإدارة الإنشائية

تركز هذه الخدمات على إدارة مشاريع بناء وتأهيل المساجد الجديدة. تشمل خدماتنا في هذا المجال إدارة المشروع من البداية وحتى التسليم، مع ضمان تطبيق أعلى معايير الجودة والاستدامة. كما تتضمن خدماتنا بيع التصاميم الهندسية والمعمارية المتكاملة التي نوفرها.

2. خدمات التشغيل والصيانة

نعمل على ضمان استمرارية أداء المساجد القائمة بكفاءة عالية، عبر تقديم خدمات التشغيل والصيانة. تشمل هذه الفئة إدارة مرافق المسجد وتوفير الكوادر المؤهلة، بالإضافة إلى عقود الصيانة الدورية والنظافة لضمان راحة المصلين.

3. خدمات التمكين المجتمعي

تهدف هذه الخدمات إلى تفعيل الدور الاجتماعي للمسجد، وتحويله إلى مركز للتفاعل والتكامل. نقدم حلولاً لبرامج النوعية والتعليم، وتنظيم الأنشطة المجتمعية، بالإضافة إلى إدارة الخدمات الاجتماعية لأفراد الحي.

4. خدمات الحلول التقنية

نوفر حلولاً مبتكرة تساهم في أتمتة إدارة المساجد، وتحسين تجربة المستفيد. تشمل هذه الفئة بيع وتطوير أنظمة تقنية وإدارية ذكية، بالإضافة إلى تطبيقات إلكترونية تخدم إدارة المسجد وتتكامل مع مرافقه.

ماذا نفعل ؟

انشاء وصيانة

تمكين مجتمعي

حلول تقنية

تفصيل التفصيل في مسار رحلة العميل وتقديم الخدمات

مسار رحلة العميل وتقديم الخدمات





مسار القيمة الأول: الفكرة والتخطيط

1. مرحلة التقييم الأولي

العمليات:

- مقابلة المانح أو المطور العقاري،
- فهم الرؤية والمتطلبات،
- زيارة الموقع المقترح للمسجد،
- جمع بيانات الحي (ديموغرافية، اجتماعية، اقتصادية).

الموارد المطلوبة:

- فريق تقييم متخصص (مهندس معماري، مخطط حضري)
- أدوات مسح ميداني
- قائمة أسئلة مقابلة،
- نظام رقمي لجمع البيانات.

نقاط الاتصال:

- المانحون الأفراد
- المطورون العقاريون
- الجهات الحكومية
- سكان الحي

2. مرحلة التصميم الأولي

العمليات:

- إعداد التصاميم المعمارية الأولية
- وضع مخططات المساقط الأولية
- تحديد المرافق والخدمات المتكاملة (مثل الحضنة، المكتبة، القاعة متعددة الأغراض)
- تقديم عروض مرئية للعميل

الموارد المطلوبة:

- مهندسون معماريون
- مصممون داخليون
- برامج تصميم ثلاثية الأبعاد
- مكتبة تصاميم جاهزة

نقاط الاتصال:

- المانحون
- فريق الإدارة
- المستشار الشرعي
- أهل الحي

3. مرحلة إعداد المستندات والاعتمادات

العمليات:

- إعداد الدراسات الهندسية والمواصفات النهائية
- إعداد وثيقة الشروط الشرعية
- الحصول على التراخيص والموافقات من الجهات (مثل وزارة الشؤون الإسلامية والبلدية)
- إعداد العقود والاتفاقيات.

الموارد المطلوبة:

- فريق هندسي
- مستشار قانوني وشرعي
- فريق علاقات حكومية
- نماذج عقود جاهزة.

نقاط الاتصال:

- وزارة الشؤون الإسلامية
- البلدية
- الجهات الحكومية والخاصة
- المانحون.



مسار القيمة الثانية: التنفيذ والإنشاء

1. مرحلة الإعداد والتجهيز

العمليات:

- اختيار المقاولين والموردين (تصنيفهم وتأهيلهم)
- تجهيز الموقع
- استقطاب الكوادر الفنية (المهندسين والفنيين)
- توفير الأنظمة الإدارية
- وضع خطة زمنية وميزانية دقيقة للمشروع

الموارد المطلوبة:

- قائمة مقاولين وموردين معتمدين
- معدات بناء
- فريق عمل ميداني
- نظام ERP لإدارة المشروع.

نقاط الاتصال:

- المقاولون والموردون
- المانحون
- فريق الإدارة.

2. مرحلة الإنشاء والبناء

العمليات:

- أعمال الهيكل الإنشائي
- أعمال التشطيبات الداخلية والخارجية،
- تركيب الأنظمة التقنية (صوت، إضاءة، تكييف)
- تركيب المرافق والخدمات (دورات مياه، مواقف)

الموارد المطلوبة:

- مواد بناء صديقة للبيئة
- أدوات وتقنيات متقدمة،
- فرق عمل متخصصة.

نقاط الاتصال:

- فريق الإشراف الهندسي
- المقاولون
- الموردون.

3. مرحلة المراقبة والجودة

العمليات:

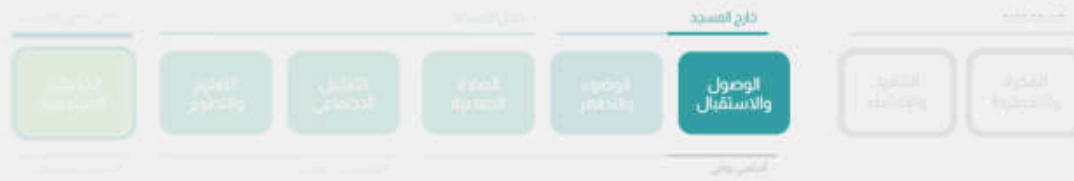
- مراقبة سير العمل والتأكد من الالتزام بالمعايير والجودة
- إجراء الفحوصات والاختبارات الدورية
- معالجة أي جوانب قصور أو أخطاء في التنفيذ.

الموارد المطلوبة:

- أدوات قياس الجودة
- نظام لمراقبة الأداء
- فريق متخصص في الجودة.

نقاط الاتصال:

- فريق الجودة والتطوير
- المقاولون



مسار القيمة الأول: الوصول والاستقبال

1. مرحلة ما قبل الوصول

العمليات:

- البحث عن المسجد (خرائط، تطبيقات، سؤال)
- التحقق من أوقات الصلاة
- التخطيط للرحلة (المواصلات، الوقت)

الموارد المطلوبة:

- معلومات دقيقة عن الموقع
- تطبيق أو موقع للأوقات
- إشارات طرق واضحة

نقاط الاتصال:

- اللوحات الإرشادية في الطرق
- تطبيقات الهاتف
- الإعلانات المجتمعية

2. مرحلة الوصول الفعلي

العمليات:

- إيجاد موقف للسيارات
- التوجه للمدخل المناسب
- التعرف على تقسيمات المسجد

الموارد المطلوبة:

- مواقف كافية ومنظمة
- مداخل محددة (رجال/نساء)
- إشارات داخلية واضحة

نقاط الاتصال:

- حارس المواقع
- اللوحات الإرشادية
- تصميم المداخل

3. مرحلة الدخول والاستقبال

العمليات:

- خلع الأحذية وترتيبها
- التوجه لمنطقة الوضوء
- الحصول على معلومات أولية

الموارد المطلوبة:

- أرفف أحذية منظمة
- مناطق وضوء نظيفة
- شخص استقبال (اختياري)

نقاط الاتصال:

- تصميم منطقة الأحذية
- عمال النظافة
- المصلون الآخرون



مسار القيمة الثاني: الوضوء والتطهر

1. مرحلة الوصول لمنطقة الوضوء

العمليات:

- العثور على مكان الوضوء
- انتظار الدور (إن وجد)
- تحضير الأدوات الشخصية

الموارد المطلوبة:

- مرافق وضوء كافية
- نظام انتظار مريح
- توفر المناشف/المجففات

نقاط الاتصال:

- تصميم مناطق الوضوء
- نظام الإشغال
- عمال النظافة

2. مرحلة التطهر الفعلي

العمليات:

- أداء الوضوء حسب السنة
- تنظيف المكان بعد الاستخدام
- تجفيف النفس

الموارد المطلوبة:

- مياه جارية بضغط مناسب
- صابون ومطهرات
- مناشف أو مجففات

نقاط الاتصال:

- جودة المياه والضغط
- نظافة المرافق
- توفر المستلزمات



مسار القيمة الثالثة : الصلاة الجماعية

1. مرحلة الدخول لقاعة الصلاة

العمليات:

- العثور على مكان مناسب للصلاة
- تحديد اتجاه القبلة
- الاستعداد للصلاة (دعاء دخول المسجد)

الموارد المطلوبة:

- مساحة صلاة كافية
- علامات واضحة للقبلة
- سجادات أو أرضية مريحة

نقاط الاتصال:

- تصميم قاعة الصلاة
- نظام الإرشاد
- المصلون الآخرون

2. مرحلة انتظار الصلاة

العمليات:

- أداء النوافل والسنن
- قراءة القرآن أو الذكر
- الاستماع للدروس القصيرة

الموارد المطلوبة:

- مصاحف متوفرة
- كتب دينية
- هدوء وسكينة

نقاط الاتصال:

- المحتوى الديني المتاح
- جودة الصوتيات
- بيئة الهدوء

3. مرحلة الأذان والإقامة

العمليات:

- الاستماع للأذان
- التردد خلف المؤذن
- التهيؤ للصلاة عند الإقامة

الموارد المطلوبة:

- نظام صوتي عالي الجودة
- مؤذن بصوت جميل
- توقيت دقيق

نقاط الاتصال:

- جودة الصوت والوضوح
- الانضباط في التوقيت
- أداء المؤذن



مسار القيمة الثالثة : الصلاة الجماعية

4. مرحلة الصلاة الفعلية

العمليات:

- التنظيم في الصفوف
- متابعة الإمام
- الخشوع والتركيز

الموارد المطلوبة:

- إمام مؤهل
- مساحة منظمة
- بيئة هادئة

نقاط الاتصال:

- أداء الإمام
- انتظام الصفوف
- جودة القراءة

5. مرحلة ما بعد الصلاة

العمليات:

- أداء الأذكار
- التسليم على الجيران
- أداء السنن البعدية

الموارد المطلوبة:

- وقت كافي للأذكار
- مساحة للسنن
- بيئة مريحة

نقاط الاتصال:

- ثقافة المسجد
- التفاعل الاجتماعي
- الهدوء المطلوب



مسار القيمة الرابعة : التفاعل الاجتماعي

1. مرحلة التعارف الأولي

العمليات:

- التحية والسلام
- تبادل الأسماء
- التعرف على الخلفيات

الموارد المطلوبة:

- ثقافة اجتماعية إيجابية
- مساحات للتفاعل
- وقت كافي

نقاط الاتصال:

- المصلون الآخرون
- لجان الاستقبال
- أنشطة التعارف

2. مرحلة بناء العلاقات

العمليات:

- تبادل المعلومات الشخصية
- اكتشاف الاهتمامات المشتركة
- تكوين مجموعات صداقة

الموارد المطلوبة:

- مساحات جلوس مريحة
- أنشطة مشتركة
- وقت منتظم للتواصل

نقاط الاتصال:

- مجلس المسجد
- أنشطة اجتماعية
- الفعاليات الخاصة

3. مرحلة التفاعل المستمر

العمليات:

- المشاركة في الأنشطة
- تبادل الخبرات
- التشاور في الأمور

الموارد المطلوبة:

- برامج منتظمة
- مساحات نقاش
- موضوعات مشتركة

نقاط الاتصال:

- الأنشطة التفاعلية
- مجموعات الواتساب
- اللقاءات الدورية



مسار القيمة الخامسة : التعلم والتطوير

1. مرحلة اكتشاف الفرص التعليمية

العمليات:

- التعرف على البرامج المتاحة
- تحديد الاحتياجات التعليمية
- التسجيل في الدورات

الموارد المطلوبة:

- لوحة إعلانات واضحة
- برامج متنوعة
- نظام تسجيل سهل

نقاط الاتصال:

- المنسق التعليمي
- الإعلانات والملصقات
- الموقع الإلكتروني

2. مرحلة الحضور والمشاركة

العمليات:

- حضور الدروس والمحاضرات
- المشاركة في النقاشات
- طرح الأسئلة

الموارد المطلوبة:

- قاعات تعليمية مجهزة
- معلمين مؤهلين
- مواد تعليمية

نقاط الاتصال:

- الشيخ أو المعلم
- زملاء الدراسة
- المواد التعليمية

3. مرحلة التطبيق والممارسة

العمليات:

- تطبيق ما تم تعلمه
- ممارسة المهارات الجديدة
- تعليم الآخرين

الموارد المطلوبة:

- فرص للتطبيق
- متابعة ودعم
- منصات للمشاركة

نقاط الاتصال:

- مجموعات الدراسة
- الأنشطة التطبيقية
- المشاريع المجتمعية



المسار الأخير: الخدمات المجتمعية

1. مرحلة اكتشاف الخدمات

العمليات:

- التعرف على الخدمات المتاحة
- فهم شروط الاستفادة
- تحديد الحاجة الشخصية

الموارد المطلوبة:

- دليل خدمات شامل
- معايير واضحة
- قنوات اتصال

نقاط الاتصال:

- لجان الخدمات
- الإعلانات التوعوية
- الاستشارات الشخصية

2. مرحلة طلب الخدمة

العمليات:

- تقديم الطلب
- تقديم المستندات المطلوبة
- انتظار الموافقة

الموارد المطلوبة:

- نماذج طلب واضحة
- معايير تقييم عادلة
- إجراءات سريعة

نقاط الاتصال:

- موظف الخدمات
- نظام المتابعة
- لجان التقييم

3. مرحلة الحصول على الخدمة

العمليات:

- استلام الخدمة
- تقييم جودة الخدمة
- تقديم التغذية الراجعة

الموارد المطلوبة:

- آليات تسليم فعالة
- متابعة الجودة
- نظام شكاوى

نقاط الاتصال:

- فريق التسليم
- نظام التقييم
- إدارة المسجد

انتهى
شكرا لكم